

1  
2  
3  
4  
5  
6

**55029 DIN**  
**3544**



**Standard Zubehör**  
Standard accessories

**1 Satz harte einteilige Bohrbacken**  
1 Set of hard outside-inside solid jaws

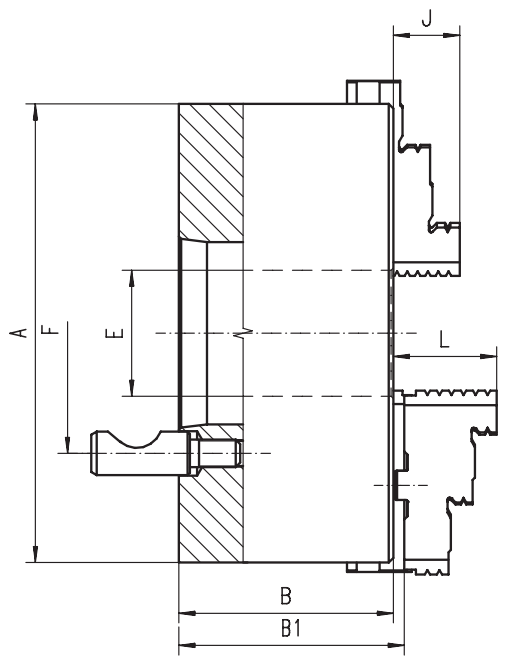
**1 Satz harte einteilige Drehbacken**  
1 Set of hard outside solid jaws

**1 Schlüssel**  
1 Wrench

**Ersatzteile • Spare parts 86-131**

**Technische Daten • Technical data 132-138**

Artikel Nr. Code No.	Typ Type
353544570000	3544-125-3
353544580100	3544-125-4
353544600800	3544-160-4
353544610000	3544-160-5
353544620100	3544-200-4
353544630300	3544-200-5
353544640500	3544-200-6
353544670000	3544-250-6
353544680200	3544-250-8
353544700900	3544-315-6
353544710000	3544-315-8
353544720200	3544-315-11
353544740600	3544-400-8
353544750800	3544-400-11
353544430100	3544-500-8
353544440300	3544-500-11
353544520000	3544-630-8
353544530200	3544-630-11
353544540400	3544-630-15



- Gehärtete und geschliffene Oberflächen aller relevanten Baugruppen
- Planspirale gewuchtet
- Drehfutter ab ø500mm haben zusätzliche T-Nuten
- Hardened and ground working surfaces
- Balanced scroll plate
- Chucks above ø500mm have additional T-slots

A	KK 1:4	B	B1	E	F	Stehbolzen	J	L	kg
	ST 1:4					Stud bolts			
125	3	59,5	64,8	32,0	70,6	3	20	40,0	5
125	4	59,5	64,8	32,0	82,6	3	20	40,0	5
160	4	68,0	72,8	42,0	82,6	3	32	43,0	9
160	5	68,0	72,8	42,0	104,8	6	32	43,0	9
200	4	78,0	82,8	55,0	82,6	3	29	45,0	19
200	5	78,0	82,8	55,0	104,8	6	29	45,0	19
200	6	78,0	82,8	55,0	133,4	6	29	45,0	19
250	6	89,0	92,8	76,0	133,4	6	34	53,0	32
250	8	89,0	92,8	76,0	171,4	6	34	53,0	32
315	6	96,2	101,3	103,0	133,4	6	43	57,0	51
315	8	96,2	101,3	103,0	171,4	6	43	57,0	51
315	11	111,7	116,8	103,0	235,0	6	43	57,0	51
400	8	108,0	116,8	136,0	171,4	6	55	67,0	101
400	11	108,0	116,8	136,0	235,0	6	55	67,0	101
500	8	119,0	129,8	136,0	171,4	6	60	79,0	150
500	11	119,0	129,8	190,0	235,0	6	60	79,0	150
630	8	129,0	140,3	136,0	171,4	6	70	87,0	274
630	11	129,0	140,3	190,0	235,0	6	70	87,0	274
630	15	129,0	140,3	252,0	330,2	6	70	87,0	274

Größere Durchmesser finden Sie auf Seite 66-79! • Larger diameters available on page 66-79!

**55029 DIN**  
**3545**



**Standard Zubehör**  
Standard accessories

**1 Satz harte Aufsatzbacken**  
1 Set of hard top jaws

**1 Satz harte Grundbacken**  
1 Set of hard master jaws

**1 Schlüssel**  
1 Wrench

**Ersatzteile • Spare parts 86-131**

**Technische Daten • Technical data 132-138**

Typ Type	Artikel Nr. Code No.
3545-125-3	353545570800
3545-125-4	353545580000
3545-160-4	353545600600
3545-160-5	353545610800
3545-200-4	353545620000
3545-200-5	353545630100
3545-200-6	353545640300
3545-250-6	353545670900
3545-250-8	353545680000
3545-315-6	353545700700
3545-315-8	353545710900
3545-315-11	353545740400
3545-400-8	353545720000
3545-400-11	353545730200
3545-500-8	353545430000
3545-500-11	353545440100
3545-630-8	353545520900
3545-630-11	353545530000
3545-630-15	353545540200

3544  
3545



**3244**



Standard Zubehör  
Standard accessories



1 Satz harte einteilige Bohrbacken  
1 Set of hard outside-inside solid jaws



1 Satz harte einteilige Drehbacken  
1 Set of hard outside solid jaws

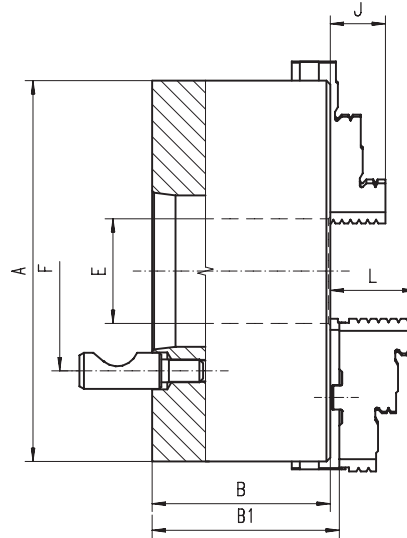


1 Schlüssel  
1 Wrench

Ersatzteile • Spare parts 86-131

Technische Daten • Technical data 132-138

Artikel Nr.	Typ
Code No.	Type
353244210700	3244-125-3
353244220900	3244-125-4
353244230000	3244-160-3
353244240200	3244-160-4
353244250400	3244-160-5
353244280000	3244-200-4
353244290100	3244-200-5
353244300600	3244-200-6
353244330100	3244-250-6
353244340300	3244-250-8
353244360700	3244-315-6
353244370900	3244-315-8
353244380000	3244-315-11
353244400700	3244-400-8
353244410900	3244-400-11
353244420000	3244-500-8
353244430200	3244-500-11
353244460800	3244-630-11
353244470000	3244-630-15



■ Geschliffene Oberflächen aller relevanten Baugruppen

■ Ground working surfaces

A	KK 1:4		B	B1	E	F	Stehbolzen		J	L	kg
	ST 1:4						Stud bolts				
125	3		70,0	74,8	32,0	70,6	3		20	40,0	5
125	4		70,0	74,8	32,0	82,6	3		20	40,0	5
160	3		81,5	86,3	42,0	70,6	3		32	43,0	9
160	4		81,5	86,3	42,0	82,6	3		32	43,0	9
160	5		81,5	86,3	42,0	104,8	6		32	43,0	9
200	4		91,0	95,8	51,5	82,6	3		29	45,0	19
200	5		91,0	95,8	55,0	104,8	6		29	45,0	19
200	6		91,0	95,8	55,0	133,4	6		29	45,0	19
250	6		103,5	107,3	76,0	133,4	6		34	53,0	32
250	8		103,5	107,3	76,0	171,4	6		34	53,0	32
315	6		117,7	122,8	103,0	133,4	6		43	57,0	51
315	8		117,7	122,8	103,0	171,4	6		43	57,0	51
315	11		125,0	130,0	103,0	235,0	6		43	57,0	51
400	8		128,5	137,3	136,0	171,4	6		55	67,0	101
400	11		128,5	137,3	136,0	235,0	6		55	67,0	101
500	8		146,0	156,8	136,0	171,4	6		60	79,0	150
500	11		146,0	156,8	190,0	235,0	6		60	79,0	150
630	11		165,0	176,3	190,0	235,0	6		70	87,0	274
630	15		165,0	176,3	252,0	330,2	6		70	87,0	274

Größere Durchmesser finden Sie auf Seite 66-79! • Larger diameters available on page 66-79!

**3245**



Standard Zubehör  
Standard accessories



1 Satz harte Aufsatzbacken  
1 Set of hard top jaws



1 Satz harte Grundbacken  
1 Set of hard master jaws



1 Schlüssel  
1 Wrench

Ersatzteile • Spare parts 86-131

Technische Daten • Technical data 132-138

Typ	Artikel Nr.
Type	Code No.
3245-125-3	353245210500 ●
3245-125-4	353245220700 ●
3245-160-3	353245230900 ●
3245-160-4	353245240000 ●
3245-160-5	353245250200 ●
3245-200-4	353245280800 ●
3245-200-5	353245290000 ●
3245-200-6	353245300400 ●
3245-250-6	353245330000 ●
3245-250-8	353245340100 ●
3245-315-6	353245360500 ●
3245-315-8	353245370700 ●
3245-315-11	353245380900 ●
3245-400-8	353245400500 ●
3245-400-11	353245410700 ●
3245-500-8	353245420900 ●
3245-500-11	353245430000 ●
3245-630-11	353245460600 ●
3245-630-15	353245470800 ●