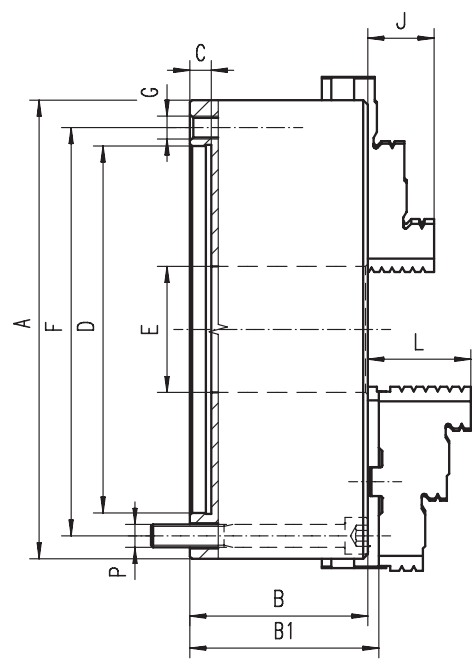


1
2
3
4
5
6



3574

- Standard Zubehör**
Standard accessories
- 1 Satz harte einteilige Bohrbacken**
1 Set of hard outside-inside solid jaws
 - 1 Satz harte einteilige Drehbacken**
1 Set of hard outside solid jaws
 - 1 Schlüssel**
1 Wrench
- Ersatzteile • Spare parts 86-131**
Technische Daten • Technical data 132-138



- Gehärtete und geschliffene Oberflächen aller relevanten Baugruppen
- Planspirale gewuchtet
- Drehfutter ab ø500mm haben zusätzliche T-Nuten
- Flexible Befestigungsmöglichkeit des Flansches von vorne oder hinten
- Hardened and ground working surfaces
- Balanced scroll plate
- Chucks above ø500mm have additional T-slots
- Flexible mounting system: mounting from the back or front of the chuck by use of an adapter plate

Artikel Nr. Code No.	Typ Type
353574310900	3574-80
353574320000	3574-100
353574330200	3574-125
353574340400	3574-160
353574350600	3574-200
353574360800	3574-250
353574370000	3574-315
353574380100	3574-400
353574090000	3574-500
353574094100	3574-630

A	B	B1	C	D H7	E	F	G	J	L	P	kg
80	44,0	-	3	56	16,0	67	3xM6	13	-	3xM6	1,5
100	50,0	-	3	70	20,0	83	3xM8	16	-	3xM8	2,8
125	59,5	64,3	4	95	35,0	108	3xM8	20	40,0	3xM8	5,0
160	68,0	72,8	4	125	42,0	140	3xM10	32	43,0	3xM10	10,0
200	78,0	82,8	4	160	55,0	176	3xM10	29	45,0	3xM10	17,5
250	89,0	92,8	5	200	76,0	224	3xM12	34	53,0	3xM12	29,0
315	97,2	101,3	5	260	103,0	286	3xM16	43	57,0	3xM16	50,0
400	109,0	116,8	5	330	136,0	362	3xM16	55	67,0	3xM16	85,0
500	119,0	129,8	5	420	190,0	458	6xM16	60	79,0	6xM16	145,0
630	129,0	140,3	7	545	252,0	586	6xM16	70	87,0	6xM16	250,0

Größere Durchmesser finden Sie auf Seite 66-79! • Larger diameters available on page 66-79!



3575

- Standard Zubehör**
Standard accessories
- 1 Satz harte Aufsatzbacken**
1 Set of hard top jaws
 - 1 Satz harte Grundbacken**
1 Set of hard master jaws
 - 1 Schlüssel**
1 Wrench
- Ersatzteile • Spare parts 86-131**
Technische Daten • Technical data 132-138

Typ Type	Artikel Nr. Code No.
-	-
-	-
3575-125	353575330000 ●
3575-160	353575340200 ○
3575-200	353575350400 ○
3575-250	353575360600 ○
3575-315	353575370800 ○
3575-400	353575380000 ○
3575-500	353575090900 ○
3575-630	353575094000 ○

3574
3575



3274



Standard Zubehör
Standard accessories



1 Satz harte einteilige Bohrbacken
1 Set of hard outside-inside solid jaws



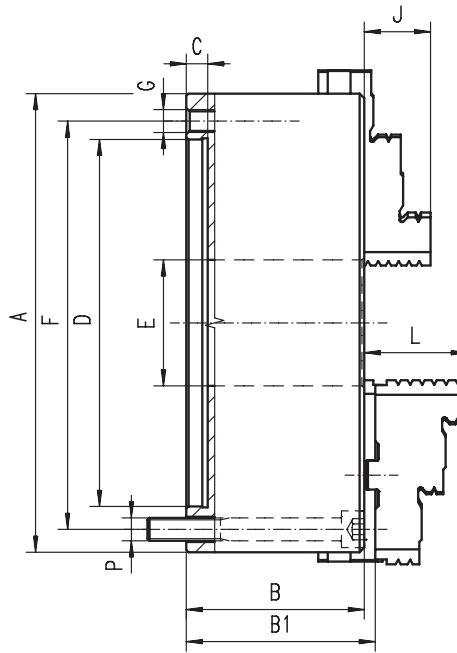
1 Satz harte einteilige Drehbacken
1 Set of hard outside solid jaws



1 Schlüssel
1 Wrench

Ersatzteile • Spare parts 86-131

Technische Daten • Technical data 132-138



- Geschliffene Oberflächen aller relevanten Baugruppen
- Flexible Befestigungsmöglichkeit des Flansches von vorne oder hinten

- Ground working surfaces
- Flexible mounting system: mounting from the back or front of the chuck by use of an adapter plate

A	B	B1	C	D H7	E	F	G	J	L	P	kg
80	44,0	-	3	56	16,0	67	3xM6	13	-	3xM6	1,5
100	50,0	-	3	70	20,0	83	3xM8	16	-	3xM8	2,8
125	56,0	60,8	4	95	32,0	108	3xM8	20	40,0	3xM8	5,0
160	64,5	69,3	4	125	42,0	140	3xM10	32	43,0	3xM10	10,0
200	75,0	79,8	4	160	55,0	176	3xM10	29	45,0	3xM10	17,5
250	85,0	88,8	5	200	76,0	224	3xM12	34	53,0	3xM12	29,0
315	94,0	99,1	5	260	103,0	286	3xM16	43	57,0	3xM16	50,0
400	105,0	113,8	5	330	136,0	362	3xM16	55	67,0	3xM16	85,0
500	120,0	130,8	5	420	190,0	458	6xM16	60	79,0	6xM16	145,0
630	135,0	146,3	7	545	252,0	586	6xM16	70	87,0	6xM16	227,0

Größere Durchmesser finden Sie auf Seite 66-79! • Larger diameters available on page 66-79!



3275



Standard Zubehör
Standard accessories



1 Satz harte Aufsatzbacken
1 Set of hard top jaws



1 Satz harte Grundbacken
1 Set of hard master jaws



1 Schlüssel
1 Wrench

Ersatzteile • Spare parts 86-131

Technische Daten • Technical data 132-138

Typ	Artikel Nr.
Type	Code No.
-	-
-	-
3275-125	353275330100
3275-160	353275340300
3275-200	353275350500
3275-250	353275360700
3275-315	353275370900
3275-400	353275380000
3275-500	353275390200
3275-630	353275400700