

**Tankbandmaße aus Kohlenstoffstahl im Leichtmetallrahmen**  
**Tank Dipping Tapes of carbon steel in light metal frame**

- Genauigkeit nach EG-Vorschrift Klasse II
- Standardausführung in Genauigkeitsklasse II, d.h. +/- a + b x L (a = 0,3 mm; b = 0,2 mm; L = Länge in m)

- accuracy according to EC standard class II
- standard type in accuracy class II, i.e. +/- a + b x L (a = 0.3 mm; b = 0.2 mm; L = length in m)

**Maßteilung:**

- blanke Maßteilung und Bezifferung, erhaben auf dunklem geätztem Hintergrund
- Maßteilung auf einer oder beiden Seiten

**graduation:**

- raised markings and figures in bright natural steel colour on a dark etched background
- graduation on one or both sides

**Technische Daten:**

- gehärteter Federbandstahl, Breite 13,0 mm, Stärke 0,2 mm

**technical data:**

- hardened tape steel, width 13.0 mm, thickness 0.2 mm

**Zugspannung:**

- jeweils in Übereinstimmung mit der Masse des Senklotes (es ist anzugeben, für welche Senklote die Bandmaße bestimmt sind)

**tension:**

- the tension force of the tape is in accordance with the weight of the dip weight (indicate when ordering for which dip weight the tapes should be used)

**Leichtmetallrahmen:**

- stabiler Rahmen aus eloxiertem Leichtmetall mit schrägem Kunststoffgriff
- stabile, umklappbare Kurbel aus Metall verhindert das Abwickeln des Bandes bei Nichtbenutzung
- Aufrollkern aus Kunststoff

**light metal frame:**

- strong frame of anodised light metal with oblique handle of plastic
- strong foldable winding arm of metal protects the tape from unwinding when not in use
- winding drum of durable plastic

**Bandablauf am Griff:**

- falls nicht gewünscht, bitte in der Bestellung angeben

**tape rolls out near the handle:**

- of not wanted, please specify in the order

**Ersatzbänder**

- siehe Preisliste

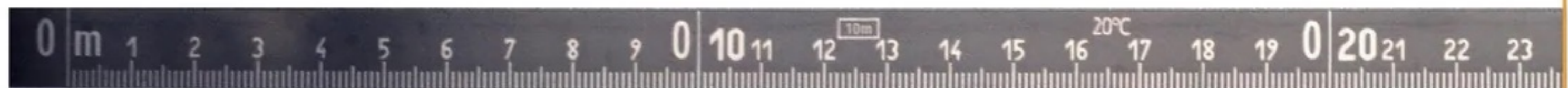
**Refills:**

- see price list



**Maßteilungen / graduations**

mm-Teilung  
 mm-graduation



feet, inch, 1/16"-Teilung  
 feet, inch, 16ths-graduation



Typ Type No.	Vorderseite front side	Rückseite reverse side
414-ES	mm	--
415-ES	mm	inch, 1/16

Länge length	10m 33ft	15m 50ft	20m 66ft	25m 82ft	30m 100ft	50m 165ft



Bandablauf durch die Führung „F“  
 tape rolls out through the guide „F“



Bandablauf am Griff „G“  
 tape rolls out near the handle „G“