

End mill holders DIN 6359 with coolant channels for end mills DIN 1835-B  
Porte-fraises DIN 6359 avec canaux d'arrosage pour queues cylindriques DIN 1835-B

1



**Verwendung:**

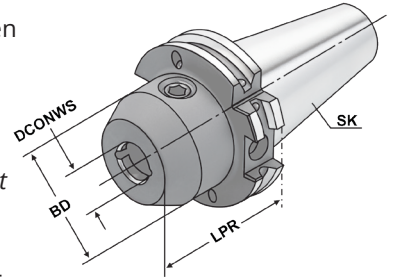
Zum Spannen von zylindrischen Werkzeugschäften mit seitlicher Spannfläche nach DIN 1835 Form B (Weldon). Mit Kühlkanälen für optimale Kühlung der Werkzeugschneide.

**Application:**

For mounting straight-shank tools with lateral flat according to DIN 1835 form B (Weldon). With coolant channels for optimal coolant at the cutting edge.

**Application:**

Pour le serrage d'outils à queue cylindrique et avec la surface de serrage latérale selon DIN 1835 forme B (Weldon). Avec canaux d'arrosage pour refroidissement optimal du tranchant d'outil.



ISO 7388-1

Form AD/AF (AD/B)

≤ 3µm

G2.5 25.000 min<sup>-1</sup>

RFID Chip

DIN 1835-B

H4

13.04

Bestell-Nr. Order no. Référence	SK	DCONWS	TDCON	LPR	BD
403.04.06.K	SK 40	6	H4	50	25
403.04.08.K	SK 40	8	H4	50	28
403.04.10.K	SK 40	10	H4	50	35
403.04.12.K	SK 40	12	H4	50	42
403.04.14.K	SK 40	14	H4	50	44
403.04.16.K	SK 40	16	H4	63	48
403.04.18.K	SK 40	18	H4	63	50
403.04.20.K	SK 40	20	H4	63	52
403.04.25.K	SK 40	25	H4	100	65
403.04.32.K	SK 40	32	H4	100	72
403.04.40.K	SK 40	40	H4	120	80
403.04.06.1.K	SK 40	6	H4	100	25
403.04.08.1.K	SK 40	8	H4	100	28
403.04.10.1.K	SK 40	10	H4	100	35
403.04.12.1.K	SK 40	12	H4	100	42
403.04.14.1.K	SK 40	14	H4	100	44
403.04.16.1.K	SK 40	16	H4	100	48
403.04.18.1.K	SK 40	18	H4	100	50
403.04.20.1.K	SK 40	20	H4	100	52

**Hinweis:** Ab DCONWS = 25 mit zwei Spannschrauben  
DCONWS = 6 bis 18 mit zwei Kühlkanälen  
DCONWS = 20 bis 40 mit vier Kühlkanälen  
Für Werkzeuge mit innerer Kühlmittelzufuhr muss ein O-Ring eingesetzt werden.

**Note:** From DCONWS = 25 on two clamping screws  
DCONWS = 6 to 18 with two coolant channels  
DCONWS = 20 to 40 with four coolant channels  
For tools with through coolant an O-ring must be used.

**Remarque:** À partir de DCONWS = 25 avec deux vis de serrage  
DCONWS = 6 bis 18 avec deux canaux d'arrosage  
DCONWS = 20 bis 40 avec quatre canaux d'arrosage  
Pour outils avec arrosage interne il faut utiliser un joint torique.

**Lieferumfang:** Mit Spannschraube und O-Ring  
**Delivery:** With clamping screw and O-ring  
**Livraison:** Avec vis de serrage et joint torique



## End mill holders DIN 6359 with coolant channels for end mills DIN 1835-B

## Porte-fraises DIN 6359 avec canaux d'arrosage pour queues cylindriques DIN 1835-B

**Verwendung:**

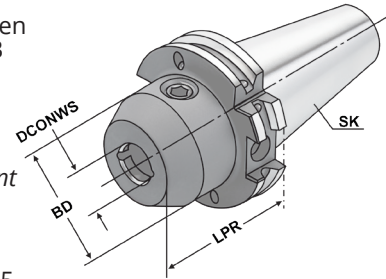
Zum Spannen von zylindrischen Werkzeugschäften mit seitlicher Spannfläche nach DIN 1835 Form B (Weldon). Mit Kühlkanälen für optimale Kühlung der Werkzeugschneide.

**Application:**

For mounting straight-shank tools with lateral flat according to DIN 1835 form B (Weldon). With coolant channels for optimal coolant at the cutting edge.

**Application:**

Pour le serrage d'outils à queue cylindrique et avec la surface de serrage latérale selon DIN 1835 forme B (Weldon). Avec canaux d'arrosage pour refroidissement optimal du tranchant d'outil.



1



Bestell-Nr.  
Order no.  
Référence

SK

DCONWS

TDCON

LPR

BD

403.04.06.130.K

SK 40

6

H4

130

25

403.04.08.130.K

SK 40

8

H4

130

28

403.04.10.130.K

SK 40

10

H4

130

35

403.04.12.130.K

SK 40

12

H4

130

42

403.04.14.130.K

SK 40

14

H4

130

44

403.04.16.130.K

SK 40

16

H4

130

48

403.04.18.130.K

SK 40

18

H4

130

50

403.04.20.130.K

SK 40

20

H4

130

52

403.04.06.2.K

SK 40

6

H4

160

25

403.04.08.2.K

SK 40

8

H4

160

28

403.04.10.2.K

SK 40

10

H4

160

35

403.04.12.2.K

SK 40

12

H4

160

42

403.04.14.2.K

SK 40

14

H4

160

44

403.04.16.2.K

SK 40

16

H4

160

48

403.04.18.2.K

SK 40

18

H4

160

50

403.04.20.2.K

SK 40

20

H4

160

52

**Hinweis:**

Ab DCONWS = 25 mit zwei Spannschrauben

DCONWS = 6 bis 18 mit zwei Kühlkanälen

DCONWS = 20 bis 40 mit vier Kühlkanälen

Für Werkzeuge mit innerer Kühlmittelzufuhr muss ein O-Ring eingesetzt werden.

**Note:**

From DCONWS = 25 on two clamping screws

DCONWS = 6 to 18 with two coolant channels

DCONWS = 20 to 40 with four coolant channels

For tools with through coolant an O-ring must be used.

**Remarque:**

À partir de DCONWS = 25 avec deux vis de serrage

DCONWS = 6 bis 18 avec deux canaux d'arrosage

DCONWS = 20 bis 40 avec quatre canaux d'arrosage

Pour outils avec arrosage interne il faut utiliser un joint torique.

**Lieferumfang:**

Mit Spannschraube und O-Ring

**Delivery:**

With clamping screw and O-ring

**Livraison:**

Avec vis de serrage et joint torique



End mill holders DIN 6359 with coolant channels for end mills DIN 1835-B  
Porte-fraises DIN 6359 avec canaux d'arrosage pour queues cylindriques DIN 1835-B

1



**Verwendung:**

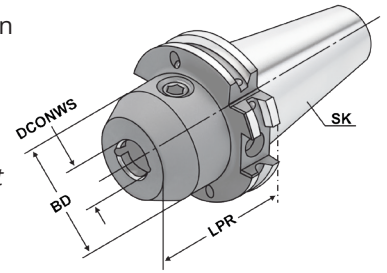
Zum Spannen von zylindrischen Werkzeugschäften mit seitlicher Spannfläche nach DIN 1835 Form B (Weldon). Mit Kühlkanälen für optimale Kühlung der Werkzeugschneide.

**Application:**

For mounting straight-shank tools with lateral flat according to DIN 1835 form B (Weldon). With coolant channels for optimal coolant at the cutting edge.

**Application:**

Pour le serrage d'outils à queue cylindrique et avec la surface de serrage latérale selon DIN 1835 forme B (Weldon). Avec canaux d'arrosage pour refroidissement optimal du tranchant d'outil.



ISO 7388-1

Form AD/AF (AD/B)

≤ 3µm

G2.5 25.000 min<sup>-1</sup>

RFID Chip

DIN 1835-B

H4

13.04

Bestell-Nr. Order no. Référence	SK	DCONWS	TDCON	LPR	BD
503.04.06.K	SK 50	6	H4	63	25
503.04.08.K	SK 50	8	H4	63	28
503.04.10.K	SK 50	10	H4	63	35
503.04.12.K	SK 50	12	H4	63	42
503.04.14.K	SK 50	14	H4	63	44
503.04.16.K	SK 50	16	H4	63	48
503.04.18.K	SK 50	18	H4	63	50
503.04.20.K	SK 50	20	H4	63	52
503.04.25.K	SK 50	25	H4	80	65
503.04.32.K	SK 50	32	H4	100	72
503.04.40.K	SK 50	40	H4	100	80
503.04.06.1.K	SK 50	6	H4	100	25
503.04.08.1.K	SK 50	8	H4	100	28
503.04.10.1.K	SK 50	10	H4	100	35
503.04.12.1.K	SK 50	12	H4	100	42
503.04.14.1.K	SK 50	14	H4	100	44
503.04.16.1.K	SK 50	16	H4	100	48
503.04.18.1.K	SK 50	18	H4	100	50
503.04.20.1.K	SK 50	20	H4	100	52

**Hinweis:** Ab DCONWS = 25 mit zwei Spannschrauben  
DCONWS = 6 bis 18 mit zwei Kühlkanälen  
DCONWS = 20 bis 40 mit vier Kühlkanälen  
Für Werkzeuge mit innerer Kühlmittelzufuhr muss ein O-Ring eingesetzt werden.

**Note:** From DCONWS = 25 on two clamping screws  
DCONWS = 6 to 18 with two coolant channels  
DCONWS = 20 to 40 with four coolant channels  
For tools with through coolant an O-ring must be used.

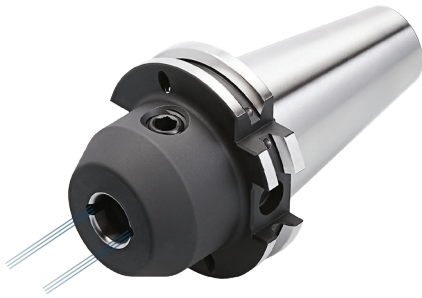
**Remarque:** À partir de DCONWS = 25 avec deux vis de serrage  
DCONWS = 6 bis 18 avec deux canaux d'arrosage  
DCONWS = 20 bis 40 avec quatre canaux d'arrosage  
Pour outils avec arrosage interne il faut utiliser un joint torique.

**Lieferumfang:** Mit Spannschraube und O-Ring  
**Delivery:** With clamping screw and O-ring  
**Livraison:** Avec vis de serrage et joint torique



End mill holders DIN 6359 with coolant channels for end mills DIN 1835-B

Porte-fraises DIN 6359 avec canaux d'arrosage pour queues cylindriques DIN 1835-B

**Verwendung:**

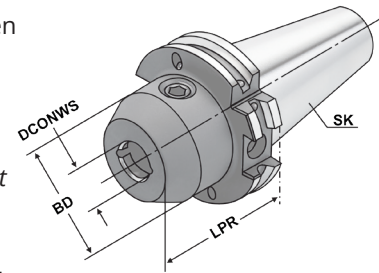
Zum Spannen von zylindrischen Werkzeugschäften mit seitlicher Spannfläche nach DIN 1835 Form B (Weldon). Mit Kühlkanälen für optimale Kühlung der Werkzeugschneide.

**Application:**

For mounting straight-shank tools with lateral flat according to DIN 1835 form B (Weldon). With coolant channels for optimal coolant at the cutting edge.

**Application:**

Pour le serrage d'outils à queue cylindrique et avec la surface de serrage latérale selon DIN 1835 forme B (Weldon). Avec canaux d'arrosage pour refroidissement optimal du tranchant d'outil.



1



Bestell-Nr.  
Order no.  
Référence

SK

DCONWS

TDCON

LPR

BD

503.04.06.130.K

SK 50

6

H4

130

25

503.04.08.130.K

SK 50

8

H4

130

28

503.04.10.130.K

SK 50

10

H4

130

35

503.04.12.130.K

SK 50

12

H4

130

42

503.04.14.130.K

SK 50

14

H4

130

44

503.04.16.130.K

SK 50

16

H4

130

48

503.04.18.130.K

SK 50

18

H4

130

50

503.04.20.130.K

SK 50

20

H4

130

52

503.04.25.130.K

SK 50

25

H4

130

65

503.04.32.130.K

SK 50

32

H4

130

72

503.04.40.130.K

SK 50

40

H4

130

80

503.04.06.2.K

SK 50

6

H4

160

25

503.04.08.2.K

SK 50

8

H4

160

28

503.04.10.2.K

SK 50

10

H4

160

35

503.04.12.2.K

SK 50

12

H4

160

42

503.04.14.2.K

SK 50

14

H4

160

44

503.04.16.2.K

SK 50

16

H4

160

48

503.04.18.2.K

SK 50

18

H4

160

50

503.04.20.2.K

SK 50

20

H4

160

52

503.04.25.2.K

SK 50

25

H4

160

65

503.04.32.2.K

SK 50

32

H4

160

72

503.04.40.2.K

SK 50

40

H4

160

80

**Hinweis:**

Ab DCONWS = 25 mit zwei Spannschrauben  
DCONWS = 6 bis 18 mit zwei Kühlkanälen  
DCONWS = 20 bis 40 mit vier Kühlkanälen

Für Werkzeuge mit innerer Kühlmittelzufuhr muss ein O-Ring eingesetzt werden.

**Note:**

From DCONWS = 25 on two clamping screws  
DCONWS = 6 to 18 with two coolant channels  
DCONWS = 20 to 40 with four coolant channels

For tools with through coolant an O-ring must be used.

**Remarque:**

À partir de DCONWS = 25 avec deux vis de serrage  
DCONWS = 6 bis 18 avec deux canaux d'arrosage  
DCONWS = 20 bis 40 avec quatre canaux d'arrosage

Pour outils avec arrosage interne il faut utiliser un joint torique.

**Lieferumfang:**

Mit Spannschraube und O-Ring

**Delivery:**

With clamping screw and O-ring

**Livraison:**

Avec vis de serrage et joint torique

